

Bürger-Energie-Münstertal GmbH & Co KG

Windkraft am Haldenköpfele

Gemeinderatssitzung 17.11.2025

Tim Schober & Moriz Vohrer



Zur Historie von BEM und Haldenköpfe

Projektstand



- **2010 Gründung**

- 2011 Projektidee und Vorstellung Belchenhalle Münstertal
- 2013 1. Pachtantrag an die Gemeinde
- 2016 2. Pachtantrag an die Gemeinde

- **2022 Unterzeichnung Pachtvertrag**

- 2024 Informationsveranstaltung - Belchenhalle Münstertal
- 2024 Erarbeitung >10 Gutachten/Stellungnahmen

- **2025 Einreichung Genehmigungsantrag: Standort**

- 2025 Gespräche zur Zuwegung
- 2025 Informationsveranstaltungen - Stohren

- **v. 2026 Einreichung Genehmigungsantrag: Zuwegung**

Wo sind wie im Verfahren?

1. Genehmigungsverfahren: Standort

- Beim Landratsamt eingereicht (2025)
 - *Juli: Stohren Anwohner Forum*
 - Zusätzliches Hydrologisches Gutachten; Fokus Quellen der Anwohner - da der Standort nicht im Wasserschutzgebiet
 - *Nov: CDU / BfM Treffen*
 - Hydrologisches Gutachten von der Gemeinde; Fokus Quellen der Anwohner

2. Genehmigungsverfahren: Zuwegung

- In der Planung
- Aktuell mit 3 Zuwegungsalternativen
 - *Belange (bspw. Wasser) entsprechend den Vorgaben des Landratsamtes*
 - Informationen zu Quellen o.ä. bitte an das Landratsamt oder die BEM
 - *Nov: CDU / BfM Treffen*
 - Mit den Beteiligten aller 3 Zuwegungen soll unter Mediation der Gemeinde nochmals gesprochen werden

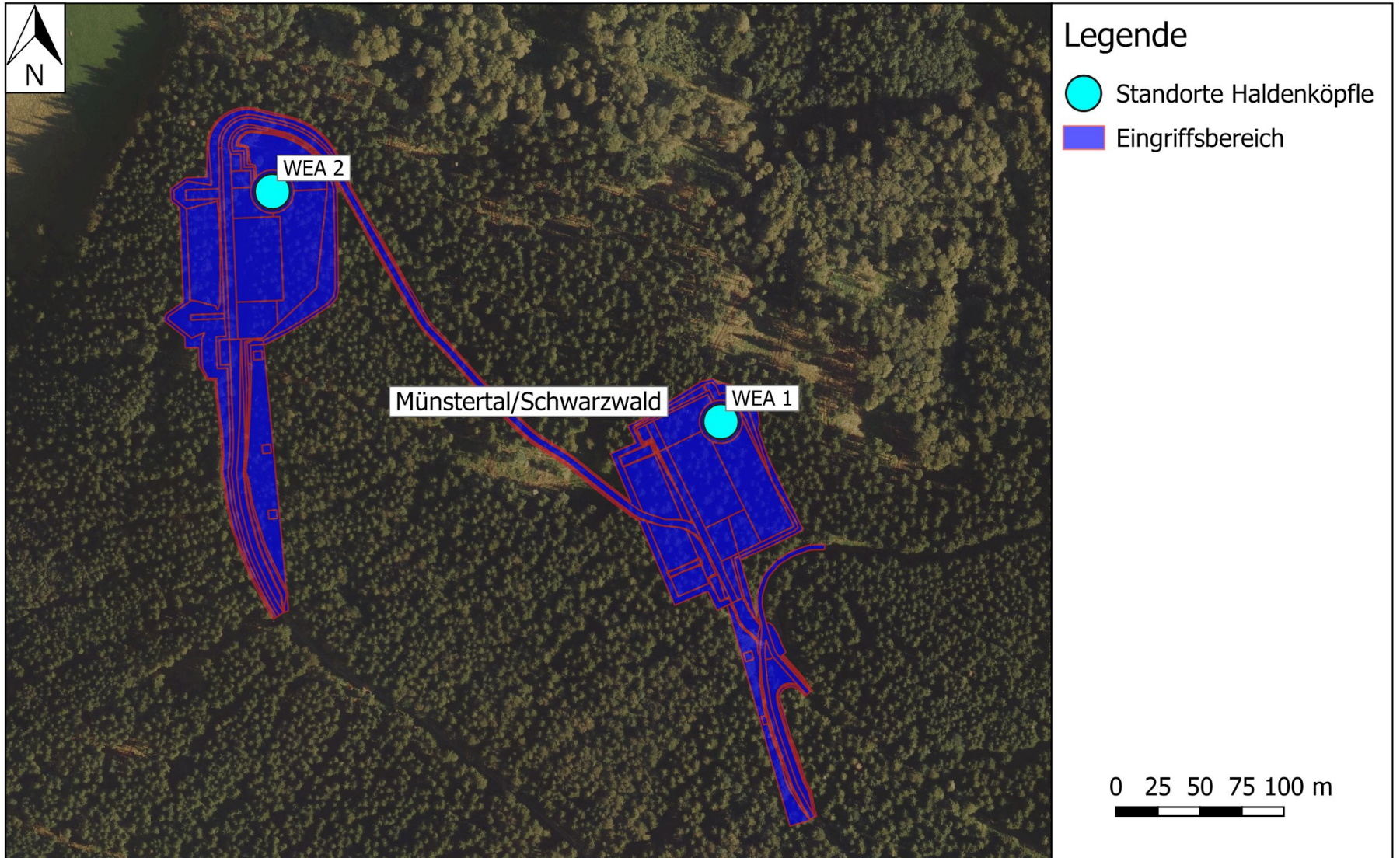
Untersuchungsumfang

Standort

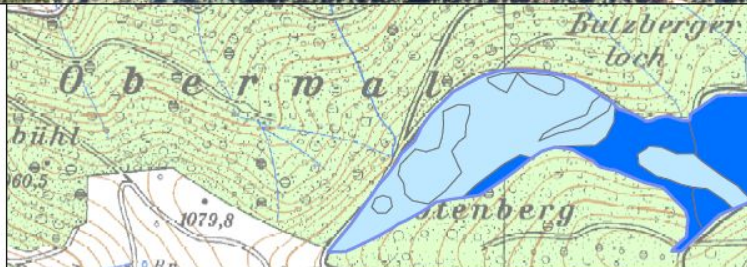
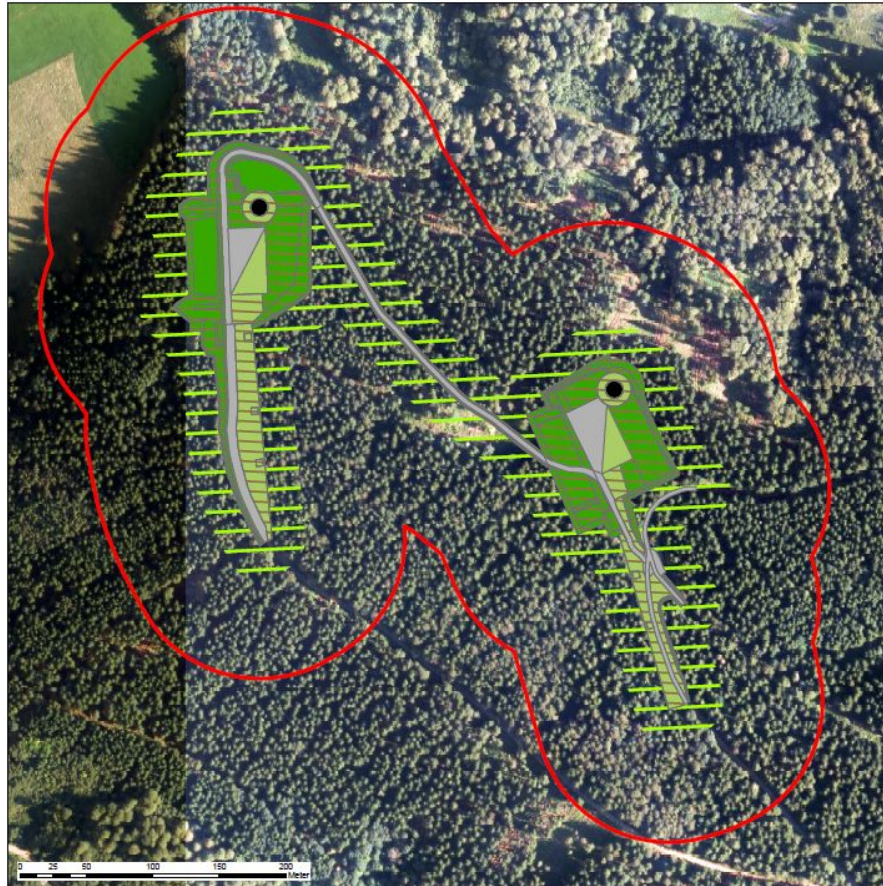
- Schallgutachten
- Schattengutachten
- Landschaftsbild
- Statik
- Flugsicherung
- Denkmalschutz
- Artenschutzgutachten
- Ausgleichsmaßnahmen
- Brand- und Arbeitsschutz
- Eisfallgutachten
- Wasserschutz
- Bedrängende Wirkung



Eingriffsbereich Haldenköpfe



Ausgleichsmaßnahmen



Haldenköpfe

Massnahmen

- Untersuchungsraum
- Technische Planung Stand 01.10.2024

Massnahmen intern, am Standort

- MM 4, Schotter, dauerhaft
- VM 12, Begrünung Ruderalflur
- VM 7, VM 11, Wiederaufforstung
- VM 13 Bodenschutz
- MM 3, VM 14, Waldschutz

Massnahmen extern

Massnahmen zur Sicherung der kontinuierlichen ökologischen Funktionalität

- Untersuchungsraum Standorte
- Ausgleichsfläche (Gesamtfläche)
- CEF 1 - Auerhuhn
- CEF 2 - Ausgleich für den Verlust von Fortpflanzungs- und Ruhestätten von Vögeln
- CEF 3 - Lebensraumaufwertung für die Zwergfledermaus
- CEF 4 - Ausgleich für den Verlust von Fortpflanzungs- und Ruhestätten von Fledermäusen

- Waldumbau fichtendominierter Bestände
- kein Waldumbau

die schematische Maßnahmengestaltung ist der Natura-2000 Verträglichkeitsprüfung zu entnehmen. Die flächenscharfe Ausgestaltung findet im Zuge der Umsetzung vor Ort durch die ökologische Baubegleitung statt (Bioplan 2025).

WEA Haldenköpfe

Massnahmen

Datum: April 2025

Auftraggeber: Ökostrom Consulting Freiburg GmbH

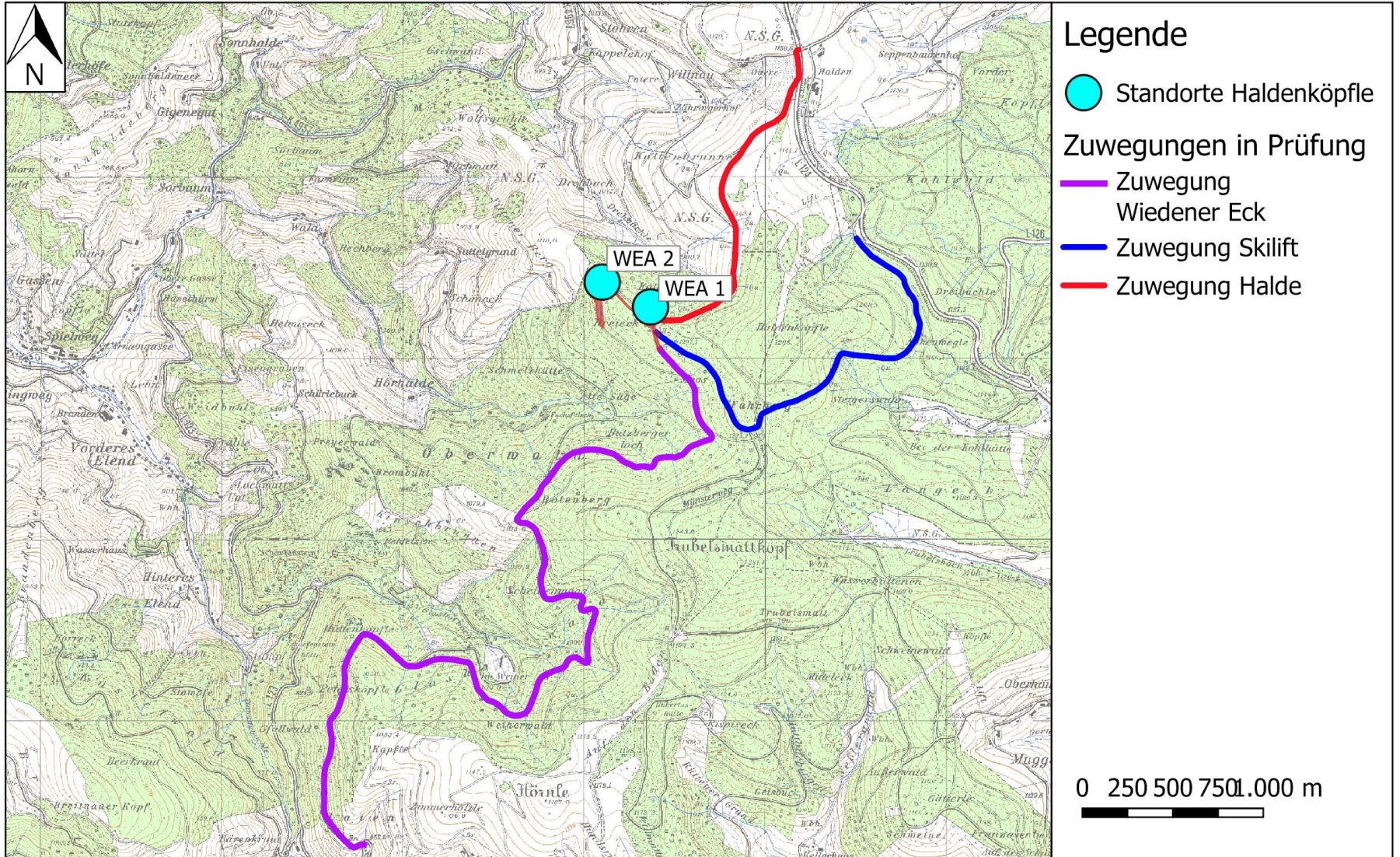
LANDSCHAFTSÖKOLOGIE + PLANUNG
 GAEDE u. GILCHER Partnerschaftsgesellschaft
 Hebbelstr. 101a, 79104 Freiburg info@gaeде-gilcher.de
 Tel. 0761 / 79102 -97, -98, -99 www.gaeде-gilcher.de



M: 1 : 500
 M: 1 : 4000



Zuwegung in Prüfung





Genehmigungsverfahren betriebliche Zuwegung

- **Formale Anforderung aus Baurecht**
 - Dauerhafte Erreichbarkeit des Bauvorhabens
 - Erreichbarkeit für **Service und Rettungsdienste**

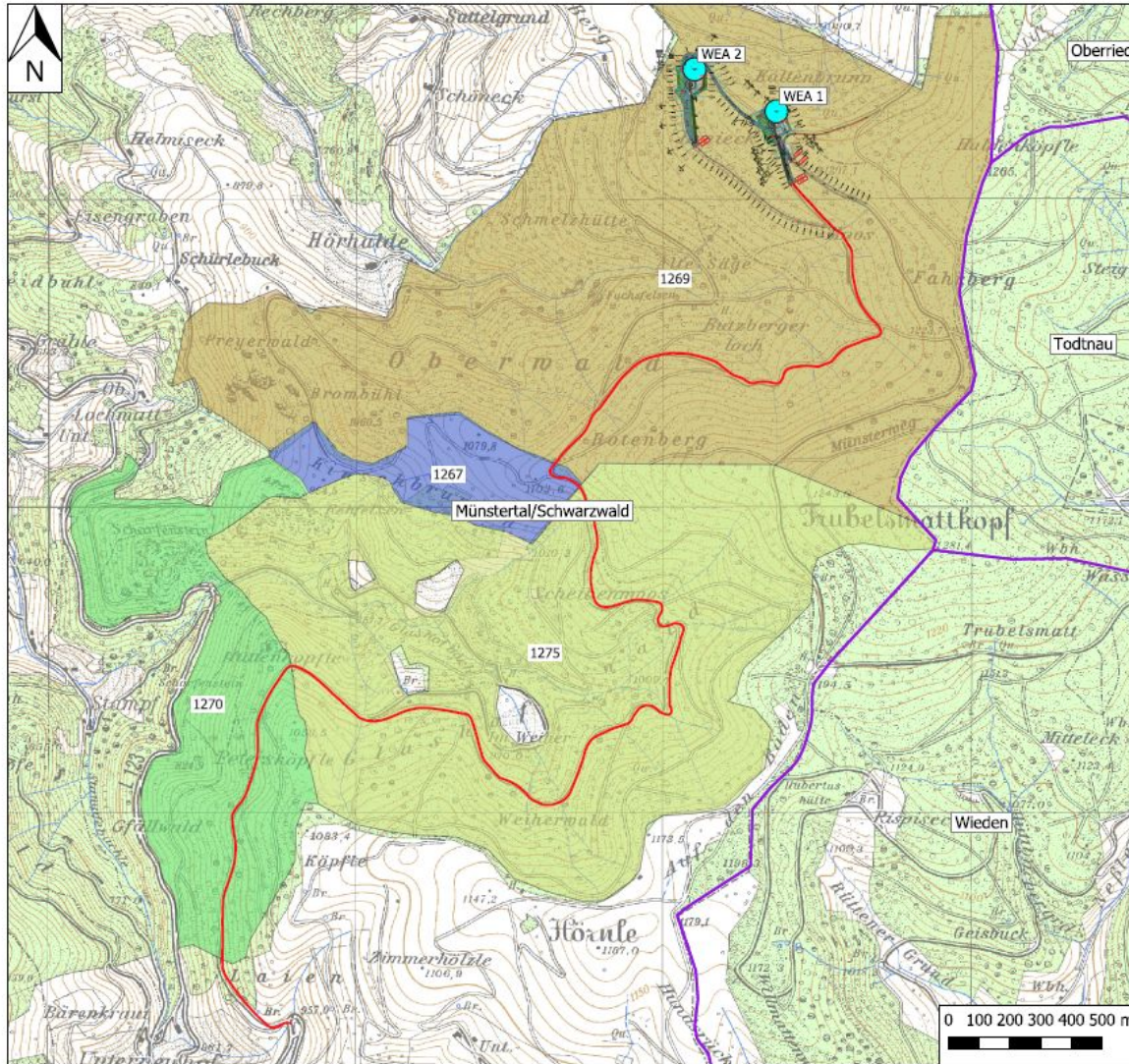
- **Keine Waldumwandlung; Keine Eingriffe**
 - Nutzung der bestehenden Forstwege

Genehmigungsverfahren bauzeitliche Zuwegung

- **Voraussichtlich Antragstellung 2026**
- Umfassende Prüfung notwendig
 - Verkehrsrecht, Waldumwandlung, Artenschutzgutachten, Landschaftspflegerischer Begleitplan, etc.



Zuwegung in Prüfung



Übersichtskarte Zuwegung in Prüfung

- Wiedener Eck -

- Standorte Haldenköpfe
- Zuwegung Wiedener Eck
- Flurstücke
- 1267
- 1269
- 1270
- 1275
- Gemeindegrenzen

Kartengrundlage:
TK25
Maßstab: 1:12.500

Bearbeiter/in: Tim Schober
Datum: 13.10.2025

Ökostrom Consulting
Freiburg GmbH
Goethestr. 64
79100 Freiburg



Fon 0761 / 611666-0
Fax 0761 / 611666-10
www.oekostrom-freiburg.de

Schutzgut Wasser

Beeinträchtigung des Schutzguts?

- Verdichtung
- Versiegelung
- Kontaminierung



Schutzgut Wasser

Grundsätzlich

- Windenergieanlagen sind auch in Wasserschutzgebieten zulässig (Zone 2 und 3, je nach Bundesland)



Schutzgut Wasser

Grundsätzlich

- Windenergieanlagen sind auch in Wasserschutzgebieten zulässig (Zone 2 und 3, je nach Bundesland)
- Auswirkungen auf das Gebiet wie jedes Gebäude auch



Schutzgut Wasser

Grundsätzlich

- Windenergieanlagen sind auch in Wasserschutzgebieten zulässig (Zone 2 und 3, je nach Bundesland)
- Auswirkungen auf das Gebiet wie jedes Gebäude auch
- Bodenökologische und Hydrogeologische Baubegleitung



Schutzgut Wasser

Grundsätzlich

- Windenergieanlagen sind auch in Wasserschutzgebieten zulässig (Zone 2 und 3, je nach Bundesland)
- Auswirkungen auf das Gebiet wie jedes Gebäude auch
- Bodenökologische und Hydrogeologische Baubegleitung
- Umfassende Havariekonzepte



Schutzgut Wasser

- Rechtliche Sicherung

Zusicherung des Betreibers:

Für sämtliche Schäden oder Beeinträchtigungen, die aus dem Betrieb oder dem Bau der Anlagen entstehen, trägt der Vorhabenträger die Verantwortung und verpflichtet sich zur Wiederherstellung oder Reparatur.

- Zusätzliches Wasserschutzgutachten nach BImSchG - Genehmigung



Ausblick

- Genehmigung voraussichtlich Q1/2 2026
- Beantragung Zuwegung
- Erfüllung Genehmigungsaufgaben
z.B.
 - Ausgleichsmaßnahmen
 - Beweissicherungen
 - Schutzkonzepte (z. B. Bodenschutz)
- Bauvorbereitung 2026/27
- Errichtung 2028





Danke für Ihre Aufmerksamkeit